

PERLA*

SMALTO SINTETICO



COLORCHIMICA

Le tinte della presente cartella sono soggette ad alterazioni e quindi sono da considerarsi indicative.



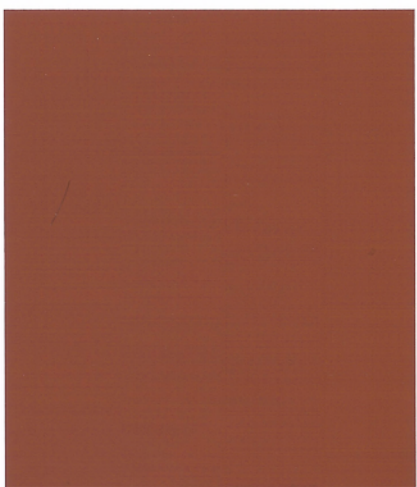
7001 Bianco



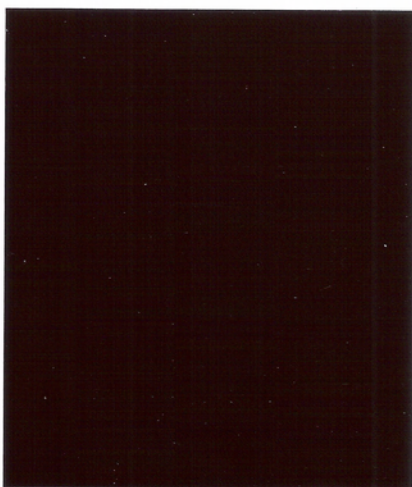
7003 Nero



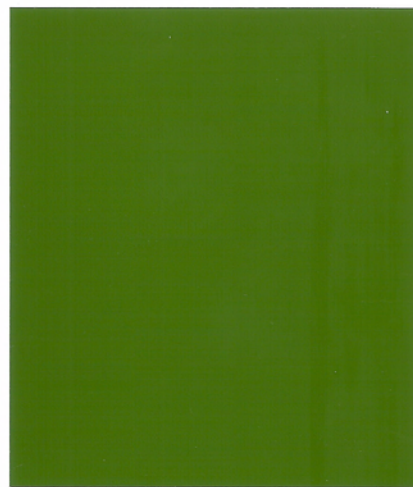
7027 Bianco Perla / **RAL 1013**



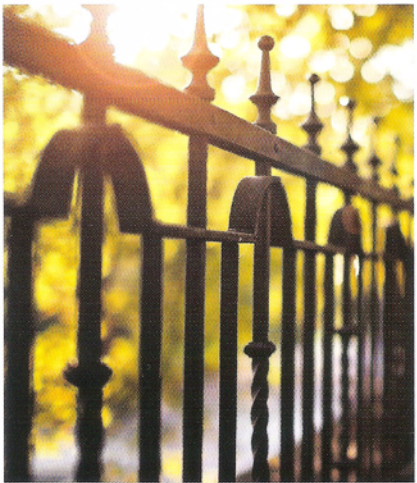
7038 Cuoio



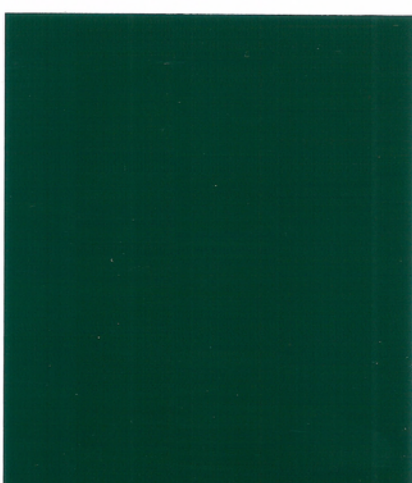
7044 Marrone / **RAL 8017**



7042 Verde Prato



7043 Verde / **RAL 6005**



7029 Verde Vagone

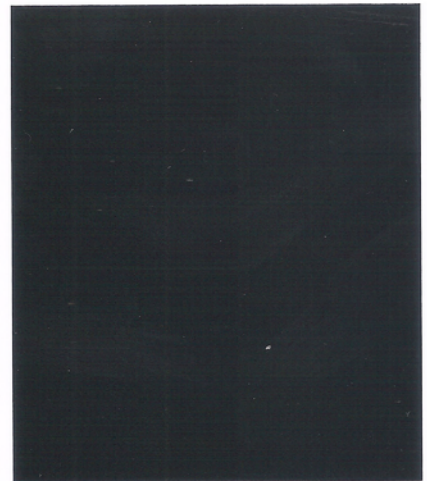


www.colorchimica.com





7045 Grigio / *RAL 7001*



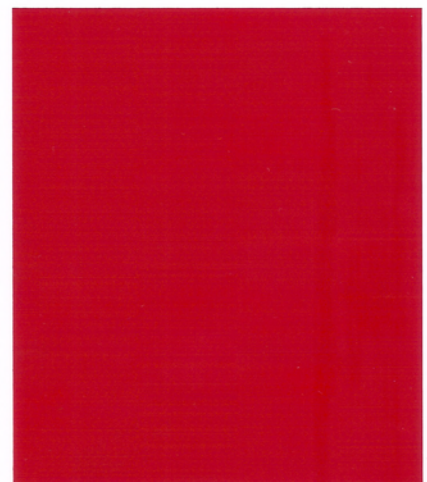
7024 Grigio Antracite



7032 Turchese



7033 Blu



7037 Rosso



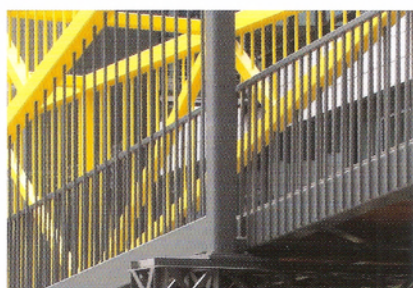
7046 Giallo Girasole



7002 Argento*



7035 Oro*



Confezioni disponibili:
0,125 l. – 0,750 l. – 2,5 l.

* Disponibile solo
in confezioni da 0,125 l.

DILUIZIONE: diluire se necessario con Acquaragia.	RESA: 7 - 9 m ² /l.
SOPRAVERNICIABILE: dopo 24 ore	ATTREZZI: pennello, rullo, spruzzo
ESSICCAZIONE: al tatto 8 ore; completa in profondità 24 ore.	
AVVERTENZE: Non applicare in condizioni di elevata umidità, a bassa temperatura e su superfici esposte al sole durante l'applicazione. Conservare il barattolo ben chiuso, in ambiente fresco e lontano da fonti di calore.	

COLORCHIMICA s.p.a.
37026 Pescantina (VR) Italy
Via Meucci, 16 - Loc. Settimo

e-mail: info@colorchimica.com

tel. +39 045 676 67 88

fax. +39 045 676 67 99

CARATTERISTICHE: Smalto sintetico a base di resine alchidiche per legno, ferro e intonaci. Si applica su qualsiasi tipo di supporto sia in interno che all'esterno. Ottima pennellabilità e copertura.

CICLO APPLICATIVO

FERRO NUOVO: Eliminare ogni traccia di ruggine con spazzola metallica o disco abrasivo o sabbatura. Eliminare la polvere e i residui della spazzolatura e pulire con diluente. Successivamente applicare una prima mano di ANTIRUGGINE SINTETICA; se necessario fare una seconda applicazione. Dopo 24 ore applicare due mani di PERLA a distanza di 24 ore l'una dall'altra.

FERRO VERNICIATO: Asportare con operazioni di raschiatura la pittura scrostata o mal ancorata e carteggiare con carta abrasiva a grana media (280-320). Eliminare ogni traccia di ruggine con spazzola metallica o disco abrasivo o sabbatura. Eliminare la polvere ed i residui della spazzolatura; pulire con diluente. Successivamente applicare una prima mano di ANTIRUGGINE SINTETICA; se necessario fare una seconda applicazione. Dopo 24 ore applicare due mani di PERLA a distanza di 24 ore l'una dall'altra.

LEGNO NUOVO: Asciutto e stagionato, applicare una mano di LEGNOPIÙ impregnante per impregnare i pori del legno e preservarlo dall'attacco micogeno e lasciare asciugare per 3-4 ore. Stuccare le imperfezioni del legno e a distanza di 24 ore carteggiare la superficie. Applicare una mano di fondo VELLUTITE e lasciare asciugare per 24 ore; successivamente carteggiare. Applicare due mani di PERLA a distanza di 24 ore l'una dall'altra.

LEGNO VERNICIATO: Asportare con operazioni di raschiatura la pittura scrostata o mal ancorata e carteggiare con carta abrasiva a grana media (280-320); lavare con detersivo e lasciare asciugare. Stuccare le imperfezioni del legno e a distanza di 24 ore carteggiare la superficie. Applicare una mano di fondo VELLUTITE e lasciare asciugare per 24 ore; successivamente carteggiare. Applicare due mani di PERLA a distanza di 24 ore l'una dall'altra.

INTONACI: Togliere con operazione di raschiatura e spazzolatura tutto ciò che è friabile e cadente, stuccare le imperfezioni del muro, carteggiare e successivamente applicare l'ISOLANTE AL SOLVENTE; a distanza di 24 ore applicare una prima mano di PERLA e dopo 24 ore fare una seconda applicazione.